

OSTEODONZIA 2025

L'**ODONTOIATRIA** INCONTRA L'**OSTEOPATIA**



Dott. Fabrizio Perret
Odontoiatra
Specialista in Ortognatodonzia
Osteopata D.O.



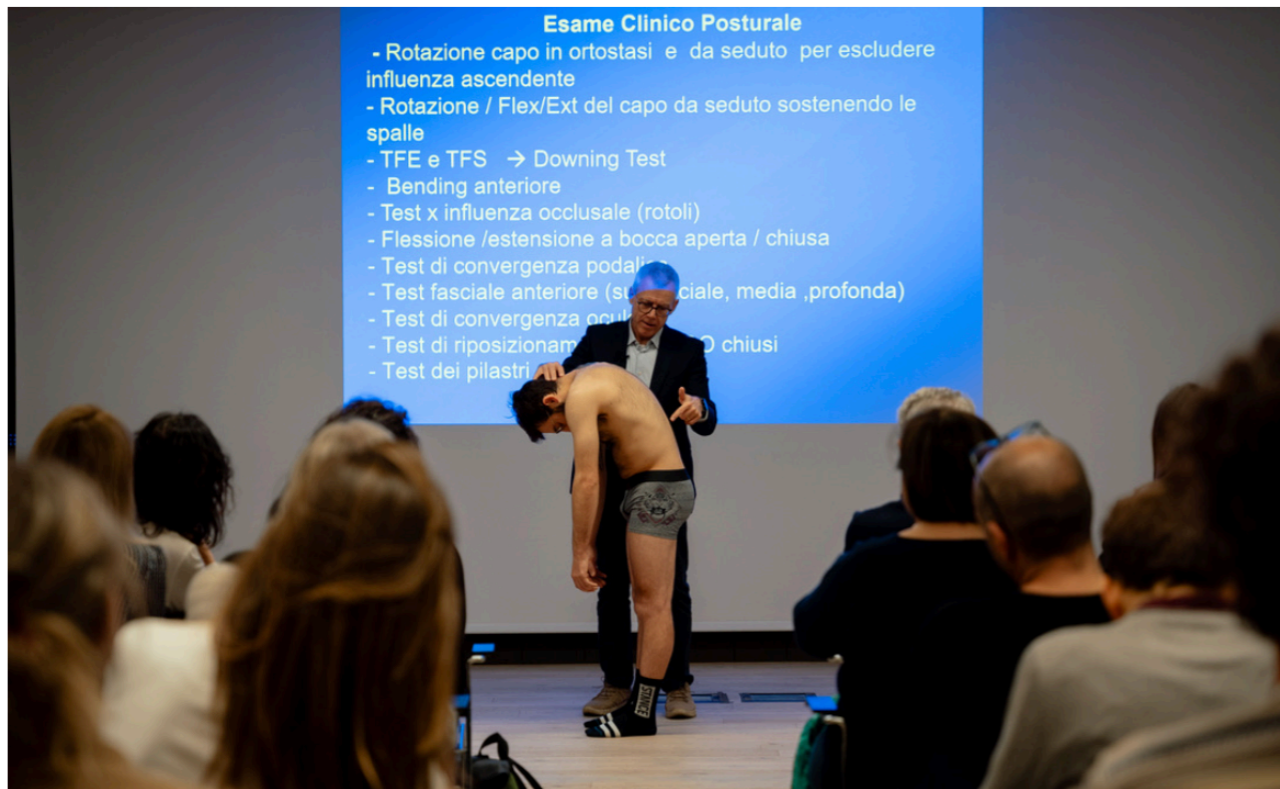
Dott. Carlo Martinelli Pecco
Medico Chirurgo
Specialista in Fisiatria
Osteopata D.O.



Un viaggio
tra mito e realtà

11-12 APRILE 2025

SAINT VINCENT RESORT & CASINO



- ***Sei un medico/odontoiatra e vuoi conoscere l'osteopatia per relazionarti efficacemente con osteopati, fisiatra, fisioterapisti e logopedisti?***
- ***Sei un professionista della riabilitazione e vuoi approfondire in modo scientifico le relazioni tra la funzione masticatoria e sistema neuromuscolare?***
 - ***Vuoi conoscere le tecniche di osteopatia applicate alla risoluzione delle algie del distretto cranio-cervico-facciale?***
 - ***Vuoi conoscere le determinanti muscolo-scheletriche che entrano in gioco nel paziente bruxista e portatore di BITE dal punto di vista dell'odontoiatra e del fisiatra/osteopata?***
 - ***Vuoi ampliare la tua rete di collaborazioni con altri professionisti e attingere a nuovi potenziali pazienti?***

Se hai risposto di SI' ad almeno una di queste domande, ti invitiamo a partecipare al corso di OSTEODONZIA 2025, che potenzierà in maniera impattante le tue conoscenze in questo campo.

Il corso si terrà in una location esclusiva, il Grand Hotel Billia 5***** therme&resort di Saint Vincent (AO), ti consigliamo vivamente di portare anche il tuo/a osteopata/ fisiatra/ fisioterapista/ logopedista/ odontoiatra di riferimento, in modo da creare una sinergia e un linguaggio comune tra tutte le figure professionali.

Ti aspettiamo, a presto!

Dott. Fabrizio Perret, Dott. Carlo Martinelli Pecco

Venerdì

9.00 | Registrazione

9.30 - 11.30

- Introduzione all'osteopatia. disfunzioni craniche osteopatiche.
- Le asimmetrie dei mascellari.
- L'osso temporale, il custode della fossa glenoidea.

11.00 - 11.30 | Coffee Break

11.30 - 13.00

- La diagnosi integrata.
- Cosa analizzare il volto del paziente.
- Come individuare il lato di masticazione.

13.00 - 14.00 | Light Lunch

14.00 - 15.30

La visita posturale il punto di vista del fisiatra.

15.30 - 15.45 | Break

15.45 - 18.00

Alterazioni posturali ascendenti e discendenti.

Sabato

9.00

Quando fare ortopedia e quando sviluppare in modo funzionale?

Le asimmetrie posturali. Cosa deve sapere l'odontoiatra

- Cosa può fare l'odontoiatra nei casi gnatologici? bite superiore o bite inferiore?
- Cosa può fare l'osteopata nei casi gnatologici.

11.00 - 12.00

Anatomia palpatoria dei muscoli masticatori e del rachide cervicale.

12.00 - 14.00

Parte pratica, manovre osteopatiche da fare alla poltrona.



PROGRAMMA



Hai mai avuto difficoltà come odontoiatra a relazionarti con l'osteopata o il fisioterapista che segue i tuoi pazienti? Hai mai sentito parlare di catene muscolari di flessione cranica o di scoliosi funzionale?

Sono il dottor Fabrizio Perret e assieme al Dottor Carlo Martinelli fisiatria e Osteopata affronteremo l'argomento: come l'odontoiatra possa dialogare in modo efficace con le diverse figure professionali coinvolte nella cura dell'apparato muscolo scheletrico.

Sfatare i falsi miti senza evidenza scientifica e conoscere dove e quando l'osteopatia può aiutare l'odontoiatra (e il paziente) nel percorso diagnostico e terapeutico.

Il corso è rivolto agli odontoiatri, medici, osteopati, fisioterapisti e logopedisti che vogliono ampliare le loro conoscenze sulle connessioni tra l'apparato stomatognatico e quello muscolo scheletrico.

Vedremo La Diagnosi osteopaticamente integrata tassello fondamentale dell'OSTEODONZIA.

Come riconoscere le asimmetrie macroscopiche del viso, le asimmetrie dei mascellari e dell'occlusione.

Imparerai le procedure indispensabili per diagnosticare le alterazioni posturali che vanno assolutamente intercettate precocemente, come la scoliosi.

Imparerai a trattare manualmente la muscolatura masticatoria per dare un ausilio importante alle terapie gnatologiche protesiche ed ortodontiche.

ISCRIVITI I POSTI SONO LIMITATI.

Dott Fabrizio Perret



Dott Carlo Martinelli Pecco



CORSO TEORICO CON ESERCITAZIONI PRATICHE

ACCREDITATO PER ODONTOIATRI, MEDICI FISIATRI, FISIOTERAPISTI E MASSOFISIOTERAPISTI

CON IL CONTRIBUTO INCONDIZIONATO DI



QUOTE DI ISCRIZIONE

**MEDICI E ODONTOIATRI, FISIOTERAPISTI E
MASSOFISIOTERAPISTI: €590,00 + IVA
EARLY BOOKING ENTRO IL 5/03/2025 € 490,00 + IVA**

**OSTEOPATI E LOGOPEDISTI: € 390,00 + IVA
EARLY BOOKING ENTRO IL 5/03/2025 € 350,00 + IVA**

Corso accreditato per 20 crediti ECM

SEGRETERIA ORGANIZZATIVA

EDUCATIONPERRET
info@educationperret.com
0125 944001

Sede del corso
PARC HOTEL BILLIA
Viale Piemonte, 72
11027 Saint-Vincent (AO)